

KWALITEITSSPECIFICATIES:



Facade

Om de gewenste uitstraling te krijgen, wordt de gevel gevormd door:

Doorlopende buitenbekleding met thermische isolatie, bedekt met hydrofobe mortels versterkt met glasvezelgaas in enkelvoudige punten en afgewerkt in de kleur wit. Wat betreft de binnensamenstelling van de omhuizingen, na het plaatsen van een steenfabriek van een halve meter dik, en om een optimaal klimaatcomfort te bereiken

Projecteer een laag van 0,8 cm gips. Speciale aandacht zal worden besteed aan het wegwerken van alle koudebruggen in de constructie. Als afgewerkte modus van groter decoratief belang hebben afgewerkte gebieden tussen ramen met "composiet" lamellen met houtafwerking.

Omslag

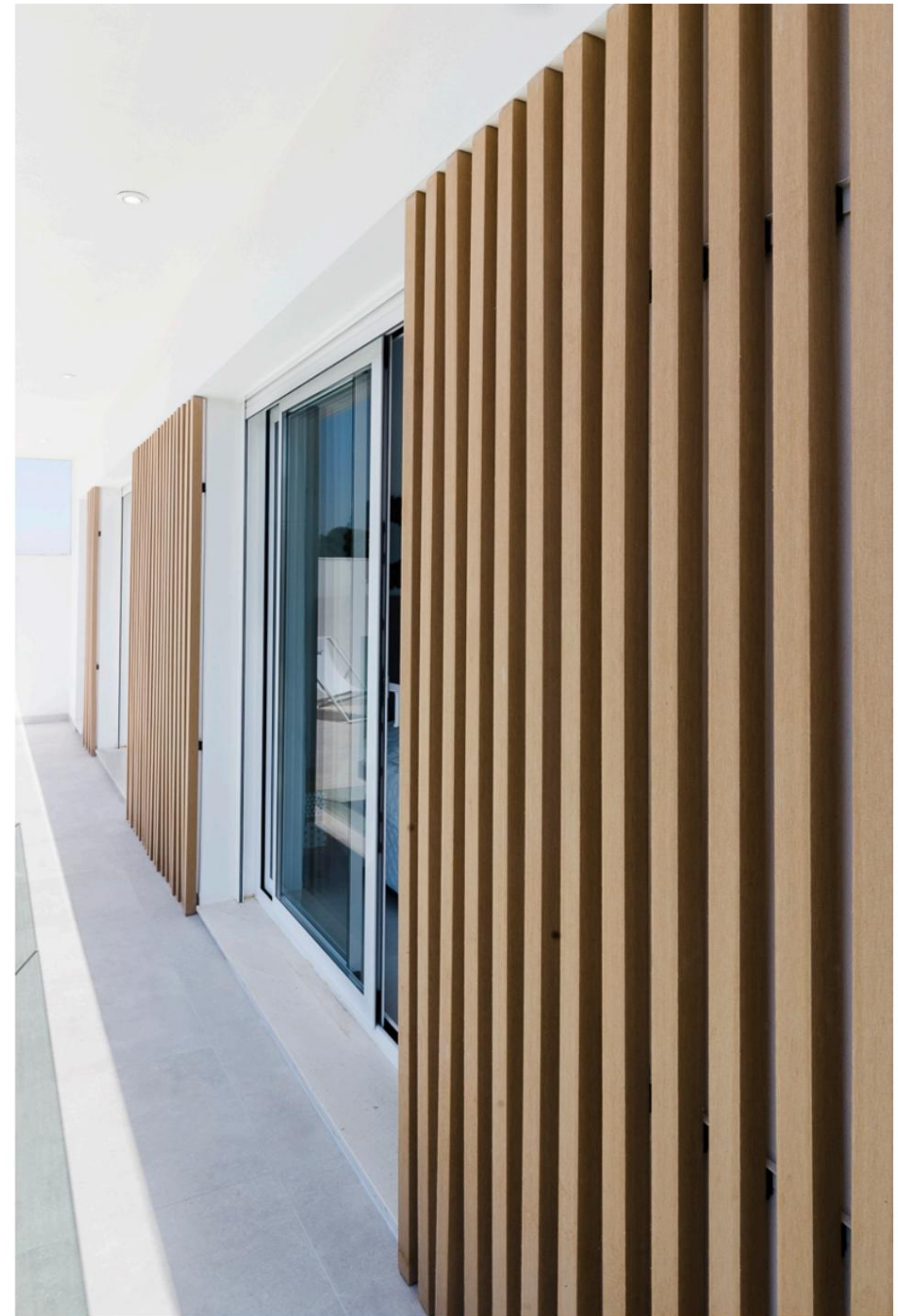
Het dak van de villa's zal vlak zijn en beloopbaar in het solarium, aangezien dit de buitenruimte is van de huizen op de eerste verdieping.

Daarom zullen we speciale aandacht besteden aan thermische isolatie en waterdichting, zodat elke mogelijkheid van thermische of vochtoverdracht.

In het dak van de tweede verdieping ontstaat hetzelfde, behalve dat het niet begaanbaar zal zijn in het model "Villas tipo opne".

Partitie en isolatie

Gezien onze ervaring met andere ontwikkelingen in het gebied en de uitstekende resultaten in de praktijk, zullen we de interne scheidingswand met een steenfabriek van zeven centimeter dik maken met aan beide zijden geprojecteerd pleisterwerk, behalve op het gebied van badkamers dat wordt beschermd met een mortel van cement gevormd vóór de plaatsing van gerectificeerde porseleinen platen vastgegrepen met mortel met speciale lijmen voor dit materiaal.



Om maximale privacy tussen de villa's te garanderen, zal de gevel die uitkijkt op de dichtstbijzijnde tuin bestaan uit een centrale kern gemaakt van 1/2 "dikke honingraatsteen, thermische en akoestische isolatie van stijve geëxpandeerde polystyreenpanelen, en dit alles wordt bovendien afgewerkt met cementmortel om de meest adequate geluidsisolatie te bereiken.

Extern houtwerk

Door ramen en praktische deuren van aluminium van de laatste technologie met onderbreking van de koudebrug te installeren, geplaatst op metalen precerch, zullen we de thermische transmissies van de buitenkant door het timmerwerk kunnen beperken.

De esthetiek van de gevel heeft ons ertoe aangezet om te kiezen voor de omhullingen van met glas bedekte terrassen, met dubbel gelaagd glas dat de maximale verlichting voorbij laat gaan en u het uitzicht op de tuin en het zwembad laat zien

Een van de grootste technologische ontwikkelingen om de beste thermische isolatie te bereiken, bestaat uit het gebruik van ultramoderne beglazing, in glasplaatsamenstelling gelamineerd in 4 + 4 mm glasplaatsamenstelling, 10 mm binnenkamer en 4 mm glasplaat + 4 mm in de uitgangdeuren naar de terrassen voor het "liftsysteem" (schuifdeur van eetkamer naar tuin), met een zeer hoge bescherming tegen stoten en veiligheid (niveau 2 van de regelgeving in de zin van de CTE). De rest van het glas in deuren wordt gelamineerd 4 + 4 mm, binnenkamer van 8 mm en glasplaat van 3 + 3 mm.

Om de verduistering van de kamers te bereiken en als veiligheidsversterking, zullen we aluminium rolgordijnen installeren in dezelfde kleur als het timmerwerk, allemaal gemotoriseerd behalve in de uitstapjes naar de woonkamerterrassen, die om veiligheidsredenen worden opgevangen door een "liftsysteem" en om bereik de verduisteringen een rollenwinkel is geïnstalleerd.

De bladen van de schuiframen hebben een minimalistisch profiel waardoor tussen de twee bladen schuiven tussen de maximale lichtinval en het grootste zicht naar buiten.

Voor een beter gebruik van natuurlijk licht zijn in de kleedkamers verlichtingsarmaturen met doorschijnend glas aangebracht.



Interieur timmerwerk

Omdat een van onze prioriteiten de veiligheid van het geheel is, hebben we: besloten om de toegangsdeur naar de gepantserde behuizing te installeren "Dierre" en bevestigd aan de wanden van de behuizing, wat niet ten koste gaat van het esthetische, omdat de afwerking is uitgevoerd met marineboard afgewerkt in hout in wastinten en met verticale noppen

De binnendeuren worden glad afgewerkt in witte laklaag, en smeedwerk van modern design van kleur staal en met geruisloze sluitingen voorzien van magneet, met compact goot van 1,50 cm dikte van hetzelfde materiaal als de deur met rubberen sluitingen, het bereiken van een esthetische en kwaliteitslijn volgens de rest van de interieurkwaliteiten.

Ten slotte zullen alle slaapkamers een kleedkamer hebben en ruim zijn, berekend om meer te bieden dan een opslagruimte met schuifdeuren die passen bij die van de doorgang, voor een grotere Bedienbaarheid. We zullen ze volledig afgewerkt leveren, dat wil zeggen, ze aan de binnenkant bekleden met gelaagde planken in textiele esthetische afwerkingen, ze voorzien van wit gelakte laden en ze voorzien van een binnenplank om de kofferbak en hangrail met planken te verdelen.

Meubilair en keukenfaciliteiten

De nieuwste trends vereisen een zorgvuldig ontwerp in de samenstelling van keukenmeubels, harmoniserende meubels en apparaten. We zullen een voorstel van maxima doen, rechtstreeks samenwerken met ontwerpers op productieniveau, geïnspireerd door huidige vormen en gemarkeerde horizontale lijnen, eilanden, waarbij we voor alle details zorgen:

> Gelakte deuren hoogglans afwerking met uitsparing om te openen, in heldere witte kleuren.



- > ISLA met werkbladen van compact materiaal Silestone of vergelijkbare kleur wit, waarin de spoelbak van roestvrij staal is geïntegreerd en met eengreepskranen van het huidige design van het merk ROCA®.
- > Geïntegreerde RVS afzuigkap, met rookafvoer naar schoorsteen van het merk NODOR®.
- > Zuil voor witte multifunctionele oven, en magnetron van het merk BOSCH®.
- > Digitale inductiekookplaat van het merk BOSCH®.
- > Inbouwverlichting in verlaagd plafond met leds.
- > Installatie van alle grote apparaten in de keuken van het merk TEKA® (koelkast, vaatwasser, wasmachine en droger).



Installatie van sanitair en badkamers.

We zullen een extra platte douchebak van groot formaat van het merk ROCA® installeren, met roestvrijstalen badkamerverdelers / -verdelers en glasplaten in de badkamers, in een harmonieuze en functionele coëxistentie tussen beide. Alle badkamers hebben schermen.

De badkamers zullen van eerste klas design zijn, in witte ROCA®-kleuren.

De kranen zullen een laag waterverbruik hebben van het merk ROCA®, van het type met één hendel, in de douches die in de muren zullen worden ingebed.

De spoelbakken zullen een minimalistisch ontwerp zijn van een compact aanrecht, op geïntegreerd meubilair. We installeren led-verlichting aan het plafond.

Terrassen: Watervoorzieningen voor irrigatie op terrassen.

Privatieve tuin en solarium, en bijbehorende gootstenen.

Warmwatersysteem dat gebruik maakt van zonnepanelen en accumulator, met een hoge energie-efficiëntie en een laag verbruik, met een accumulatiecapaciteit van 120 l of het systeemmodel "Aerotemia News Evo 110" van Ariton®.



Elektriciteit en telecommunicatie-installaties.

De kasten van algemene elektrische bescherming van elk huis zullen automatisch worden hersteld in het differentieel van het externe circuit.

U krijgt toegang tot telecommunicatie die is voorbereid op de integratie van kabel en digitale televisie, evenals breedbandinstallaties. Televisie- en telefoonaansluitingen in woonkamer, keuken, slaapkamers, terrassen en solarium.

De bedieningsmechanismen van verlichting en stekkers krijgen een witte afwerking van het merk Schneider®. Laag verbruik en hoog rendement voor verlichting van het geheel huis.



Airconditioning installaties

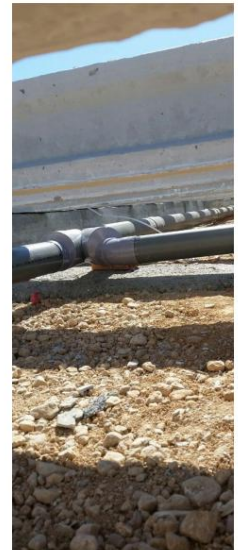
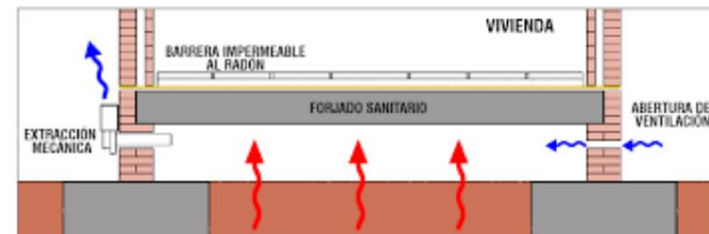
De installatie van koude-warmte airconditioning door middel van General® of soortgelijke warmtepomp en kanalen in alle kamers van de villa behalve in de badkamers met verstelbaar rooster in wit

Fundering en structuur

De stichting zal zich ontwikkelen met het leger aangepast aan de voorschriften van het Technisch Bouwbesluit "Structurele Veiligheid". De kolommen van pilaren en balken zijn uitgevoerd met unidirectionele normen voor alle verdiepingen, ook berekend volgens de bovengenoemde voorschriften. De trappen zijn gemaakt met betonplaten. Dit gedeelte zal in zijn geheel onder toezicht staan van het Technisch Controlebureau (OCT).

NATUURLIJKE VENTILATIE OP STICHTING NIVEAU:

Natuurlijk luchtgordijn dat onder het huis circuleert en een niveau van extra comfort creëert en mogelijke vochtigheid door capillariteit van de grond voorkomt



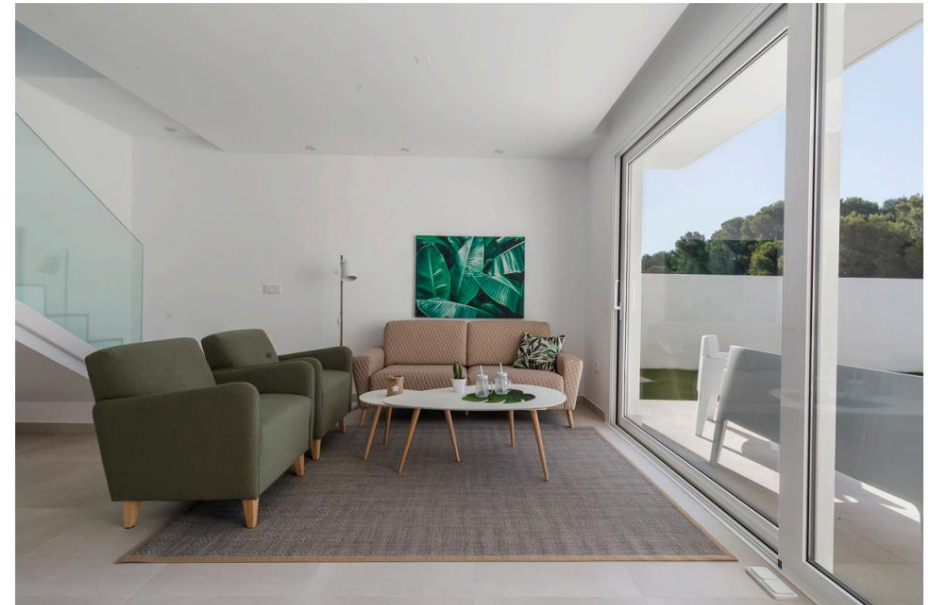
Vloeren

Een van de belangrijkste elementen van de afwerking van de woning is de bestrating. We stellen een gegerectificeerde porseleinen vloer van 60x60cm voor om te kiezen tussen twee of meer kleuren, helderwit, donkergrijs ...
Alle terrassen zullen in dezelfde toon worden geplaveid, maar met een buitenbehandeling. De trottoirs zullen buiten klasse 3 zijn.
De interne trap wordt voorzien van een witte compacte kwartsvloer.



Coatings en verlaagde plafonds

Een ander fundamenteel materiaal is de verticale coating van badkamers. We zullen ook gegerectificeerde porseleinen tegels voorstellen met kleuren en tinten die bij de vloeren passen.
Wat betreft de verf van het huis, hebben we besloten om voor te stellen in plastic met gladde afwerking, in rauwe witte kleur voor muren en plafonds van het huis.
Om te eindigen, zullen we valse plafonds vervaardigen met gelamineerde gipsplaat, om de airconditioning, elektriciteit, sanitair en verlichtingsinstallaties zonder beperkingen te kunnen huisvesten.
We zullen een decoratief plafond hebben met decoratief gelakte lamellen in wit passend bij het plafond en timmerwerk in de badkamers met de airconditioning binnenin.



Exterieur en tuinieren.

Het perceel wordt volledig omsloten door een stenen muur omheining met verbindingen ertussen met een natuurlijk effect "a testa" en metalen sloten van verticale elementen volgens het ontwerp van het project en de hoogte van 2,00 m. De voetgangersingang heeft hetzelfde ontwerp als het hek en is voorzien van de video-intercom. De ingang van het voertuig zal worden gemaakt via een gemotoriseerde schuifdeur. Lichtpunten en stekkers in alle terrassen en solarium. Video-intercom met camera in hoofdbediening van toegang tot de villa.

Ze zullen worden uitgerust met armaturen in buitenruimtes met designapplicaties van het type DOPO CUB.



> Zwembad van 3,00 x 5,50 m afgewerkt met kroning gelijk aan de buitenverharding geïntegreerd in de omgeving, met filterapparatuur

> Pre-installatie van warmtepomp voor warm water in zwembad

> Achtergedeelte versierd met grind en platen.

> Grote verharde buitenruimte voor terras.

> Bomen, tuinieren gecontroleerd door programmeerbare irrigatie

> Verborgene roosters voor regenwaterafvoer

> Pre-installatie voor elektrisch zonnescherm in eetkamer

> Ventilatiegaten voor sanitaire ruimte onder behuizing

